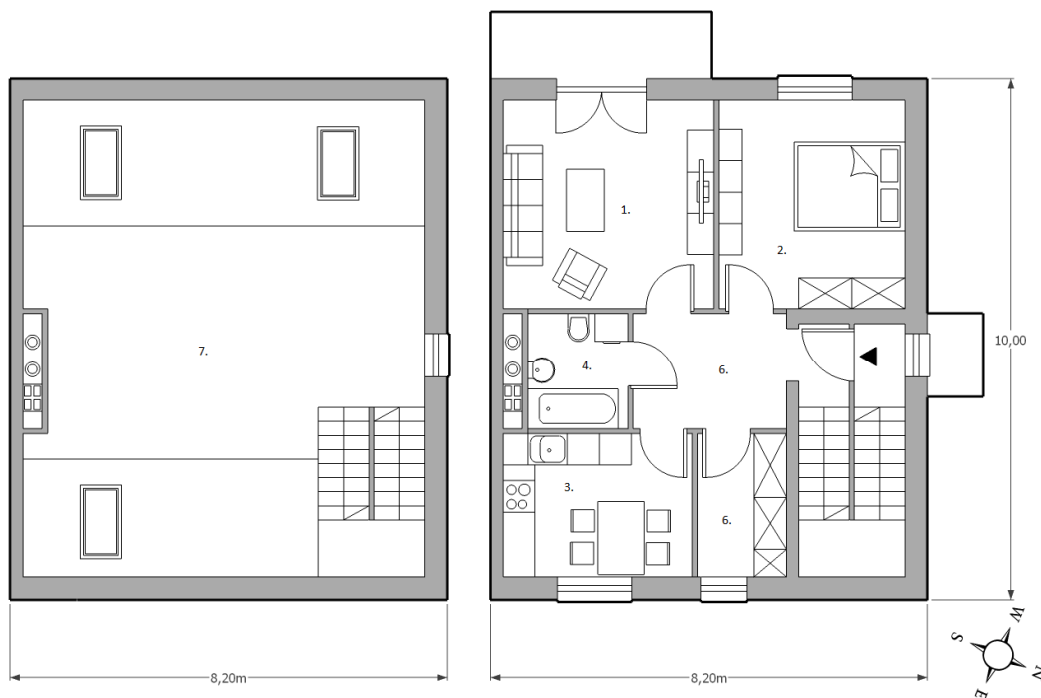


Mieszkanie nr B 1 PIĘTRO wariant 1



zestawienie powierzchni pomieszczeń:

- |                              |                       |
|------------------------------|-----------------------|
| 1. salon                     | – 16m <sup>2</sup>    |
| 2. sypialnia                 | – 14m <sup>2</sup>    |
| 3. kuchnia                   | – 9,5m <sup>2</sup>   |
| 4. łazienka                  | – 3,8m <sup>2</sup>   |
| 5. pomieszczenie gospodarcze | – 4,77m <sup>2</sup>  |
| 6. przedpokój                | – 6,45m <sup>2</sup>  |
| 7. poddasze użytkowe         | – 31,92m <sup>2</sup> |

**ŁĄCZNA POWIERZCHNIA MIESZKANIA – 87,17m<sup>2</sup>**



ogródek powierzchni – 0,71 ar